

# CATALOGUE MATÉRIEL



**SOLUMAT**  
GÉNIE CIVIL IDF

**LA SOLUTION  
MATÉRIELS**



**LES ÉQUIPES DE MONSOULT (95)**  
SOLUMAT GÉNIE CIVIL ÎLE-DE-FRANCE  
VOUS ACCOMPAGNENT

## #1 Études & conception

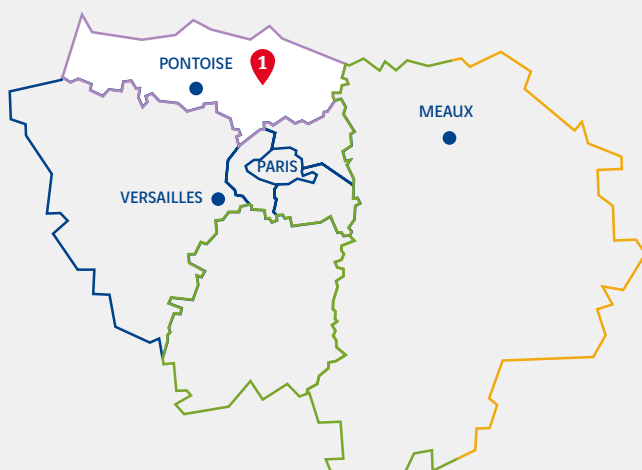
- > Participation à la création d'outils adaptés
- > Proposition de nouveaux matériels
- > Etude et définition de vos installations chantier

## #2 Exploitation

- > Logistique et approvisionnement
- > Installation de vos besoins en fluide, énergie et matériel.
- > Maintenance et dépannage
- > Assistance à la prise en main
- > Livraison et repli du matériel

## #3 Implantation de Solumat GC

- > Proche de Paris et des grands axes routiers
- > Mobilité nationale



**1 Montsoult**  
ZI des 70 Arpents  
rue de Belloy  
95560 Montsoult  
Tél. : 01 34 08 70 70

## #4 Stockage & Matériels *Location/Vente*



Mise à disposition de matériels adaptés à vos besoins



Aide à la conception d'outils



Expertise matériels



Apporteur de solutions



Partenaires de vos chantiers depuis 2006, nous mettons notre expertise et notre savoir-faire au service de vos projets.

Le service au chantier est le moteur de notre centre matériel et guide chacune de nos actions au quotidien.

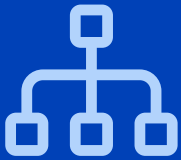
Notre priorité est de vous apporter des solutions fiables, performantes et adaptées à vos contraintes, afin de contribuer pleinement à la réussite de vos chantiers.

# CATALOGUE MATÉRIEL

## SOMMAIRE

### A

Organisation  
Direction matériel  
> p.5



### B

Prestations Solumat  
GC IDF  
> p.11



### C

Service  
Matériel  
> p.15



### D

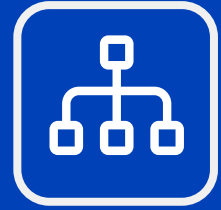
Service Électricité  
Plomberie -  
Chaudronnerie > p.60





# CATALOGUE MATÉRIEL

## A. ORGANISATION DIRECTION MATÉRIEL



# PRÉSENTATION GÉNÉRALE

A1



## OBJECTIFS PRINCIPAUX

1. Mettre à disposition des chantiers une entité unique, centralisant tous les besoins en matériels et installations, afin de libérer l'encadrement de chantier et lui permettre de se consacrer entièrement à la production.
2. Mettre à disposition des chantiers des matériels adaptés et des installations conformes au niveau d'exigence de Vinci Construction.
3. Apporter une solution à vos chantiers en permettant aux équipes travaux de se recentrer sur leur métier et leurs priorités, en se dégageant des contraintes logistiques.
4. Livrer les chantiers dans les délais fixés lors de la commande.
5. Esprit d'innovation et veille technologique.
6. Apporter conseil et assistance technique aux intervenants chantiers.

## MATÉRIELS, SERVICES ET PRESTATIONS CONCERNÉS

Solumat Génie Civil IDF constitue le service matériel de la direction Génie Civil de VINCI Construction. Sa mission est d'accompagner les chantiers en leur proposant des solutions clés en main ou modulables pour les installations de chantier et la location de matériel.

**Notre équipe est à votre service pour vous proposer les prestations suivantes :**

### Location / vente / négoce :

1. Engins de chantier.
2. Tour d'échafaudage type Touréchaf et ST60
3. Escalib type standard, mini et hexagonaux
4. Tour d'accès
5. Matériel de traitement des eaux.
6. Matériel sous grue et matériel divers (nacelle à blessé, abris à plan, accès de chantier, podium, container équipé, benne à béton, etc...).
7. Matériel SITE.
8. Sécurités collectives.
9. Groupes électrogènes.
10. Etalement type étais acier et alu
11. Etalement type étais tirant poussant acier / alu
12. Ventilateurs adaptés à vos besoins
13. Compresseur à air
14. Autres demandes nous contacter

### Services :

15. Location de véhicule utilitaire en longue durée.
16. Adaptation de véhicules utilitaires.

### Installations de chantiers :

1. Installations électriques provisoires BT & HT et TBT.
2. Installation provisoires de chantier
3. Installation définitive (nous consulter)

# A - ORGANISATION DIRECTION MATÉRIEL

4. Fabrications d'armoires électriques spécifiques à la demande.
5. Courants faibles.
6. Installation de plomberie provisoires et raccordement base-vie.
7. Air et eau comprimé.
8. Aménagement d'emprises de chantier (clôtures, SITE, GC/VRD, etc.).
9. Installation de la ventilation
10. Alarme
11. Vidéosurveillance
12. Bornes électriques

## Serrurerie - Chaudronnerie :

1. Travaux de serrurerie et de chaudronnerie.
2. Fabrication d'éléments spécifiques pour les chantiers (outils, pièces etc...).
3. Interventions sur chantier.
4. Participation au dimensionnement en collaboration avec nos bureaux d'études partenaires.

## SOLUMAT GÉNIE CIVIL IDF ET LA DIRECTION DES RESSOURCES TECHNIQUES ET OPÉRATIONNELLES

Solumat Génie Civil IDF est intégré aux services supports de VINCI Construction, nous bénéficions à ce titre de l'appui de :

1. Bureau d'études de structure.
2. Bureau de Méthodes d'exécution.
3. Service Achats.
4. Service Qualité Prévention et Environnement.



A1



## ORGANISATION



### ORGANISATION FONCTIONNELLE

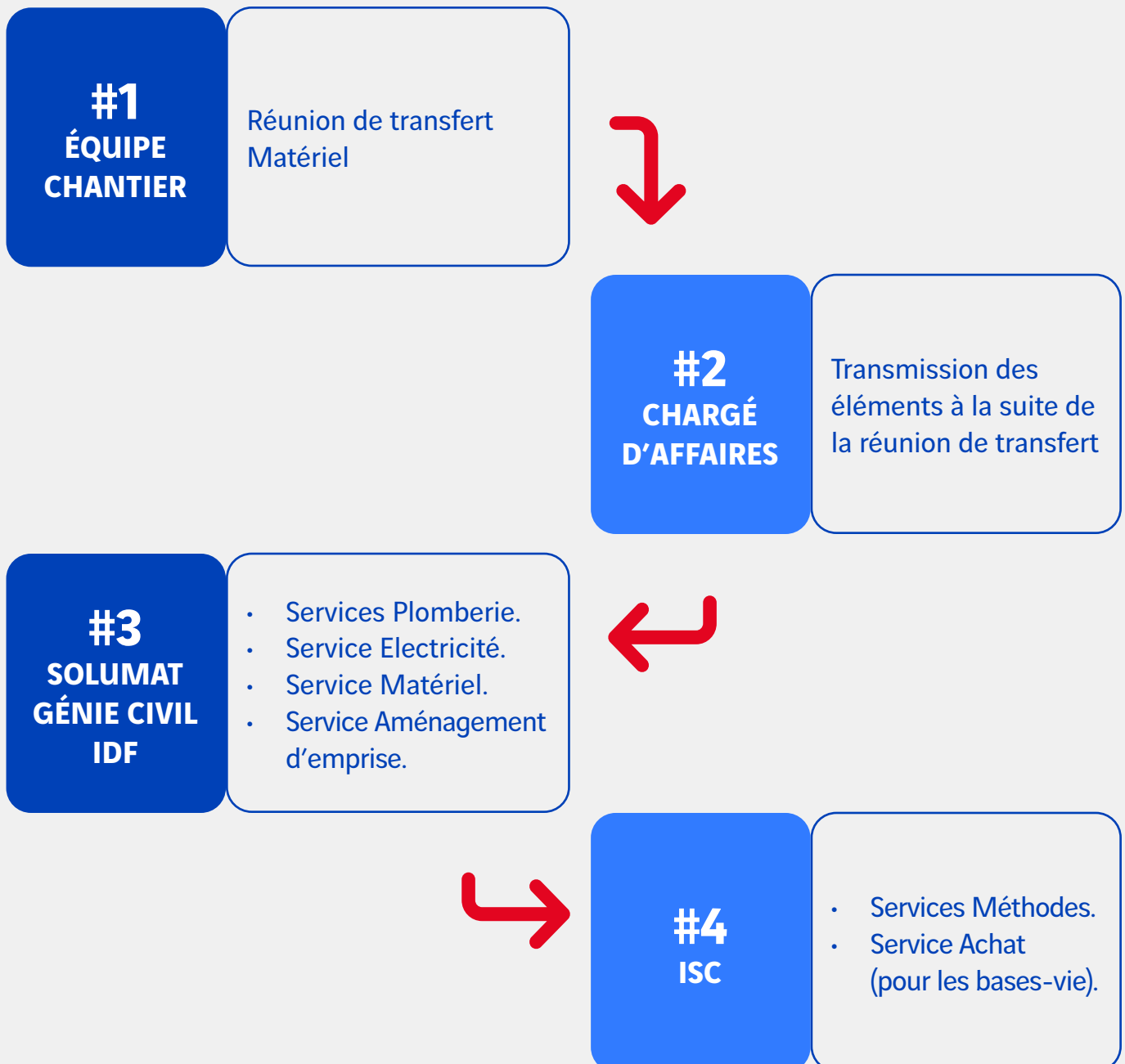
Les locaux de Solumat Génie Civil IDF sont situés à **30 minutes au nord de Paris, rue de Belloy ZA des 70 Arpents 95560 MONTSOULT.**

Solumat Génie Civil IDF c'est 50 collaborateurs au service des chantiers du périmètre de la direction Génie Civil France.

### CONTACTEZ VOTRE ÉQUIPE SOLUMAT GÉNIE CIVIL IDF

Tel : 01.34.08.70.70

E-mail : [solumat.gcidf@vinci-construction.com](mailto:solumat.gcidf@vinci-construction.com)



# SITE DE PRODUCTION DE MONTSOULT



## MATÉRIELS ET SERVICES PROPOSÉS

- > Podiums, Recettes à matériaux.
- > Sécurité collective (GC).
- > Matériel de traitement des eaux.
- > Accessoires de grues : bennes, fourche à palette, nacelle à blessé.
- > Escalibs.
- > Location d'engins.
- > Electricité.
- > Plomberie.
- > Chaudronnerie, serrurerie.
- > Installations de chantier.
- > Véhicules utilitaires.
- > Etaisement.
- > Groupe électrogène.
- > Ventilation.

> Service clé en main de vos chantiers avec l'aide de nos partenaires :

- Pour l'installation de vos bases vie, en location ou à l'achat, incluant les travaux de maçonnerie ainsi que la pose et la dépose.
- Aménagement des emprises des votre chantier (GBA, cloture etc...)

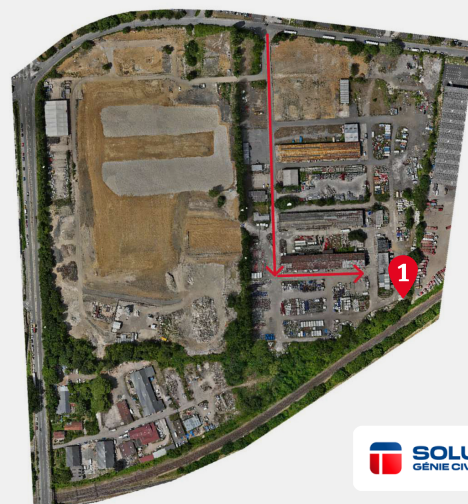


## MOYENS DE PRODUCTION

- > Un atelier chaudronnerie-serrurerie équipé d'une table plasma, d'une plieuse, d'une cisaille et d'une cabine de peinture (acier, aluminium...).
- > Un atelier de remise en état des armoires électrique, plomberie et de maintenance générale.

## PLAN D'ACCÈS AU SITE

**CTM Solumat Génie Civil IDF : ZA des 70 Arpents, Rue du belloy, 95560 MONTSOULT.**





# CATALOGUE MATÉRIEL

## B. PRESTATIONS



# NOS PRESTATIONS GC IDF

B



## SERVICE MATÉRIEL

- Déplacement sur site (IDF)
- Transport par camion
- Service chantier (signalisation, barrière, etc..)



## SERVICE ELECTRICITÉ

- Installation provisoire et définitive
- Intervention sur vos chantiers
- Informatique (baie informatique)
- Installation alarme
- Installation HTA
- Astreinte
- Consignation
- Installation borne électrique
- Paramétrage système dans la mesure, le suivi et la réduction des consommations énergétiques (qualistéo, socomec ...)
- Ventilation
- Vidéosurveillance





## SERVICE PLOMBERIE

- Installation/Appareillage sanitaire (w.c, lavabo, évier, etc..)
- Installation PEHD 20-250 mécanique électro soudable
- Installation conduite évacuation EU/EP
- Installation pompage d'eau
- Installation brumisation
- Installation Bâche à eau
- Ingénierie de l'eau (traitement de l'eau, etc..)



## SERVICE CHAUDRONNERIE

- Réalisations sur mesure
- Portails et barrières
- Aménagements de containers
- Rack de rangement



Pour en savoir plus  
Téléchargez notre livret  
PROCÉDURES SOLUMAT GC IDF



# CATALOGUE MATÉRIEL

## C. SERVICE MATÉRIEL




# PRÉAMBULE



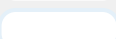
## LA CHARTE DE COULEUR DU MATÉRIEL

Cette charte couleur nous permet de définir l'image des outils que nous utilisons sur nos chantiers mais également de faire passer des messages en matière d'usage et de prévention.



L'objectif est à la fois d'être un vecteur de communication et de management visuel.

Le choix des couleurs respecte l'identité de VINCI :

- 
**Le rouge** est une couleur « signal », elle provoque un focus sur des éléments marquants de nos chantiers :
  - > La sécurité (garde-corps, protection)
  - > Les circulations (tapis rouge, escalibs, séparation des flux)
  - > Les banches qui sont emblématiques de notre métier.

- 
**Le bleu, le gris et le blanc** couvrent l'essentiel de nos matériels.
  - 
  - 
 Ces 3 couleurs permettent d'uniformiser les chantiers tout en favorisant les échanges entre les CTM.

**Enfin, dans l'optique pure du management visuel de la sécurité :**

- 
**Le jaune** désigne les zones d'élingages,
- 
**Le vert** désigne les zones de préemption manuelle, rendant immédiatement compréhensible par tous la bonne utilisation de l'outil.

**Cette identité couleur sera complétée par le marquage des logos des entités matériel suivantes :**



**Manutention  
25 kg**



**Manutention  
50 kg**



**Manutention  
engin**

# SOMMAIRE

---

<b>01- Etalement</b>	<b>p.18</b>
<b>02- Environnement</b>	<b>p.28</b>
<b>03- Accès</b>	<b>p.33</b>
<b>04- Stockage</b>	<b>p.38</b>
<b>05- Cheminement</b>	<b>p.41</b>
<b>06- Abris</b>	<b>p.42</b>
<b>07- Coffrage</b>	<b>p.43</b>
<b>08- Grue</b>	<b>p.46</b>
<b>09- Béton</b>	<b>p.49</b>
<b>10- Energie autonome</b>	<b>p.50</b>
<b>11- Engins de levage</b>	<b>p.51</b>
<b>12- Sécurité</b>	<b>p.52</b>
<b>13- Outillage</b>	<b>p.61</b>



# 01.ÉTAIEMENT

## TOUR D'ÉTAIEMENT

DÉSIGNATION : TOURECHAF

TOURECHAF

Tourechaf

Location à la tonne

Berceau 40 poutrelles MP

Location à la pièce

Berceau de stockage grand modèle

Location à la pièce

Poutrelle MP1

Location à la pièce

Poutrelle MP3

Location à la pièce

Poutrelles ALU

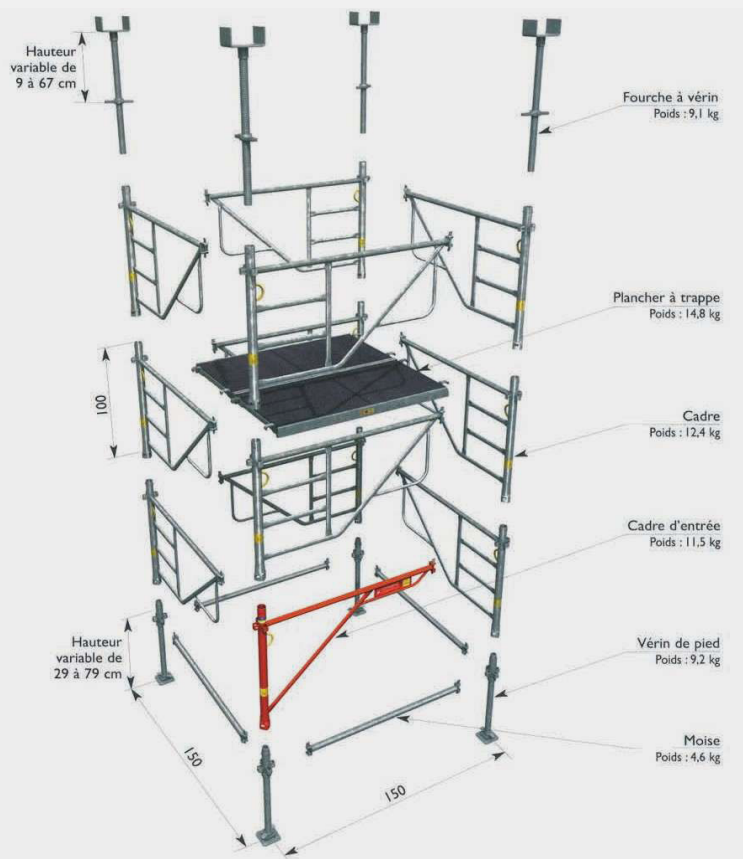
Location au ml

Poutrelles BOIS

Location au ml

**Pour toute autre taille, dimension ou modèle, nous consulter.**

**Nous pouvons réaliser les documents d'exécution via notre bureau de méthodes interne ISC.**



Scannez-moi pour télécharger  
Documentation Technique  
ÉTAIEMENT

## TOUR ST'AIR | TOUR ST 60



**TOUR ST'AIR**

**DÉSIGNATION : TOUR ST'AIR**

**ST'AIR**

Location au mois

Tour d'accès de chantier

C



**TOUR ST60**

**DÉSIGNATION : TOUR ST60**

**ST60**

Location au mois

Tour d'étalement



Scannez-moi pour télécharger  
Documentation Technique  
ÉTAIEMENT

# ÉTAIS ALUMINIUM

## Étai ALU MULTIPROP



### DÉSIGNATION : ÉTAIS ALU MULTIPROP

MP 120

Location au mois

Étai alu - 0,80 - 1,20 m

MP 250

Location au mois

Étai alu 1,45-2,50m

MP 350

Location au mois

Étai alu 1,95 - 3,50 m

MP 625

Location au mois

Étai alu 4,80 - 6,25 m

## Étai ALU



### DÉSIGNATION : ÉTAIS ALU

PUNT305070

Location au mois

Étai alu - 1,75m à 3,05m

PUNT3500105

Location au mois

Étai alu 1,95m à 3,50m

PUNT5500105

Location au mois

Étai alu 3,50 à 5,50m



Scannez-moi pour télécharger  
Documentation Technique  
ÉTAIEMENT

## ETAIS DROITS

Etai EVO



### DÉSIGNATION : GAMME EVO

**EVO400**

Location au mois

acier simple action 2,2 à 4,0m

**EVO550**

Location au mois

acier simple action 3,05 à 5,5m

**EVO600**

Location au mois

acier simple action 3,5 à 6,0m

**EVO700**

Location au mois

acier simple action 4,0 à 7,0m

Etai INO



### DÉSIGNATION : GAMME INO

**INO165**

Location au mois

acier simple action 2,2 à 4,0m

**INO250**

Location au mois

acier simple action 3,05 à 5,5m



Scannez-moi pour télécharger  
Documentation Technique  
ÉTAIEMENT

## ETAI DROITS

Etai PRESTO



### DÉSIGNATION : GAMME PRESTO

**PRESTO 80**

Location au mois

acier simple action 0,55 à 0,8m

**PRESTO 120**

Location au mois

acier simple action 0,8 à 1,20m

**PRESTO175**

Location au mois

acier simple action 1 à 1,75m

**PRESTO 300**

Location au mois

acier simple action 1,80 à 3m

**PRESTO 400**

Location au mois

acier simple action 2,20 à 4m



Scannez-moi pour télécharger  
Documentation Technique  
ÉTAIEMENT

## ETAIS TIRANT-POUSSANT - TP

### Etai EVO TP



### DÉSIGNATION : GAMME EVO TP

**EVO TP1000**

Location au mois

Etai EVO tire-pousse 6,00 à 10,00m

**EVO TP550**

Location au mois

Etai EVO acier tire-pousse 3 à 5,50m

**EVO TP750**

Location au mois

Etai EVO acier tire-pousse 4,50 à 7,50m

### Etai INO TP



### DÉSIGNATION : GAMME INO TP

**INO TP120**

Location au mois

Etai INO acier tire-pousse 0,8 à 1,2m

**INO TP165**

Location au mois

Etai INO acier tire-pousse 1 à 1,65m



Scannez-moi pour télécharger  
Documentation Technique  
ÉTAIEMENT

## ETAIS TIRANT-POUSSANT - TP

Etai PRESTO TP



### DÉSIGNATION : GAMME PRESTO TP

**PRESTO TP120**

Location au mois

acier tire pousse 0,8 à 1,20m

**PRESTO TP175**

Location au mois

acier tire pousse 1,0 à 1,75m

**PRESTO TP300**

Location au mois

acier tire-pousse 1,70 à 3m

**PRESTO TP400**

Location au mois

acier tire-pousse 2,20 à 4m



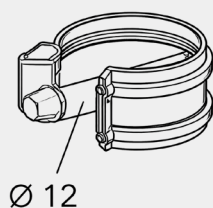
Scannez-moi pour télécharger  
Documentation Technique  
ÉTAIEMENT

# CHAPE ARTICULÉE

## ÉTAI HP21



## BROCHE RESSORT



## DÉSIGNATION : CHAPE ARTICULÉE

HP21 - Chape

Location au mois

HP21 - Chape articulée

Demi-casier  
HPAM

Location au mois

HP21 - Demi-casier HPAM

Élément  
100/150/200

Location au mois

Élément 100/150/200

Élément tête  
50/75

Location au mois

Élément tête 50/75

Panier  
EUROBOX

Location au mois

Panier Eurobox

Panier  
HPAM

Location au mois

Panier HPAM

Élément tête  
50/75

Location au mois

Verin 45/75

Broche ressort  
Ø 1,20

Location au mois

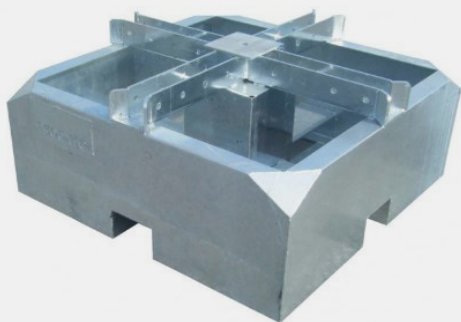
Broche ressort Ø 1,20 HP21



Scannez-moi pour télécharger  
Documentation Technique  
ÉTAIEMENT



# LEST BÉTON | SABOTS



LEST BETON

## DÉSIGNATION : LEST BETON

**PLOTBG 1T5**

Location au mois

Lest béton 1T5

**PLOTBG FONTE 2T**

Location au mois

Lest fonte 2T



SABOT COULOIR

## DÉSIGNATION : SABOT DE COULOIR

**SABOCOUL 3T**

Location / vente à l'unité

Sabot de couloir 3T

**SABOCOUL 5T**

Location au mois

Sabot de couloir 5T



SABOT ÉTAIEMENT

## DÉSIGNATION : SABOT D'ÉTAIEMENT

**Sabot étaie**

Location au mois

Sabot d'étaie



Scannez-moi pour télécharger  
Documentation Technique  
ÉTAIEMENT

# TÊTE FOURCHE | TRÉPIED | COULISSEAU



## DÉSIGNATION : TÊTE FOURCHE

Tête fourche  
etai acier

Location au mois

Tête de fourche pour étau acier

Tête fourche  
etai alu

Location au mois

Tête de fourche pour étau alu

## TÊTE FOURCHE



## DÉSIGNATION : TREPIED

Trépied  
etai acier

Location au mois

Tête de fourche pour étau acier

Trépied  
etai alu

Location au mois

Tête de fourche pour étau alu

## TRÉPIED



## DÉSIGNATION : COULISSEAU

Coulisseau  
GC - M20

Vente à l'unité

Coulisseau support GC pour poutrelle type M20

## COULISSEAU



Scannez-moi pour télécharger  
Documentation Technique  
ÉTAIEMENT



## 02. ENVIRONNEMENT

### ABRIS | BAC RÉTENTION



**ABRI À FÛT**

#### DÉSIGNATION : ABRIS

**BPR1000**

Location au mois

Abri à fûts d'huile BPR1000

**BPR200**

Location au mois

Abri à fûts d'huile BPR200

**BPR400**

Location au mois

Abri à fûts d'huile BPR400



**BAC RÉTENTION**

#### DÉSIGNATION : BAC RÉTENTION

**Bac rétention**

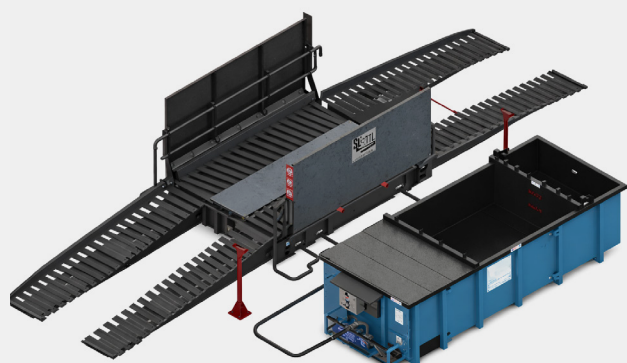
Location au mois

Bac de rétention pour podium de lavage



Scannez-moi pour télécharger  
Documentation Technique  
ENVIRONNEMENT

# LAVAGE



LAVE-ROUE

## DÉSIGNATION : LAVE-ROUE

LM2

Location au mois

Lave-roue modèle Fortes salissures

LM1

Location au mois

Lave-roue modèle Standard



## DÉSIGNATION : PODIUM LAVAGE



PODIUM LAVAGE

Podium SECANET

Location au mois

Podium aire de lavage Secanet



Scannez-moi pour télécharger  
Documentation Technique  
ENVIRONNEMENT

# LAVAGE



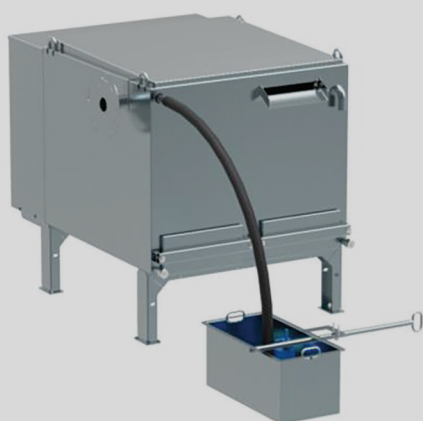
**TOUR LAVAGE**

## DÉSIGNATION : TOUR LAVAGE

**Tour Lavage**

Location au mois

Tour de lavage (Secatol ou ECL)



**SECALAV**

## DÉSIGNATION : STATION TRAITEMENT

**Station SECALAV**

Location au mois

Station de traitement des eaux de lavage du béton SECALAV

**Station ECONET+**

Location au mois

Station de traitement eaux de lavage béton ECONET+



**STATION TRAITEMENT**

**ECONET STANDARD**

Location au mois

Station de traitement eaux de lavage béton ECONET STANDARD

**ECOPORTABLE**

Location au mois

Station de traitement eaux de lavage béton ECOPORTABLE



Scannez-moi pour télécharger  
Documentation Technique  
ENVIRONNEMENT

# LAVAGE



## DÉSIGNATION : SUPPORT BIG BAG

**Support BIG BAG  
1000L**

Location au mois

Support Big Bag secatri avec rétention 1000L

**Support BIG BAG  
475L**

Location au mois

Support Big Bag secatri avec rétention 475L

**Support BIG BAG  
avec caillebotis**

Location au mois

Support Big Bag secatri sans rétention AVEC caillebotis (basic)

**Support BIG BAG  
SANS caillebotis**

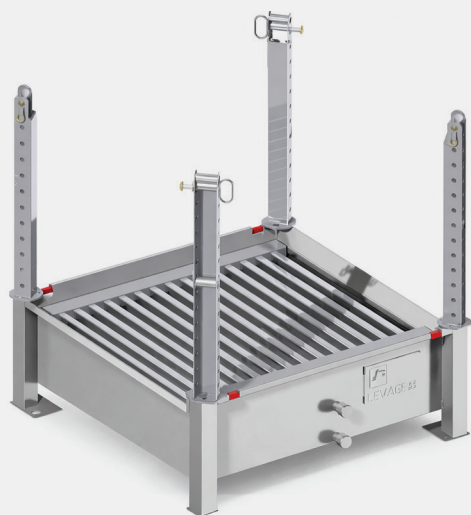
Location au mois

Support Big Bag secatri sans rétention SANS caillebotis (basic)

**BIG BAG**

Vente à l'unité

Big bag filtrant



**SUPPORT BIG BAG**



Scannez-moi pour télécharger  
Documentation Technique  
ÉTAIEMENT

# CONTENEUR | URGENCE | LAVE BOTTE



**CONTENEUR V2**

## DÉSIGNATION : CONTENEUR V2

Conteneur V2

Location / vente à l'unité

Conteneur environnement V2 - 8 pieds 2,40m



**KIT URGENCE**

## DÉSIGNATION : KIT URGENCE ENVIRONNEMENT

Kit urgence

Vente à l'unité

Kit urgence environnement



**LAVE BOTTES**



## DÉSIGNATION : LAVE BOTTES

Lave bottes

vente à l'unité

Lave Bottes en Polyethylene

Lave bottes eco

vente à l'unité

Lave Bottes ECO - 3 Brosses



Scannez-moi pour télécharger  
Documentation Technique  
ENVIRONNEMENT

# 03-ACCÈS

## ESCALIERS



**ELB 6,90**

### DÉSIGNATION : ELB

**ELB 6,90**

Location au mois

ELB 6,90 - Echafaudage à lest béton hauteur 6,90m

**ELB 9,25**

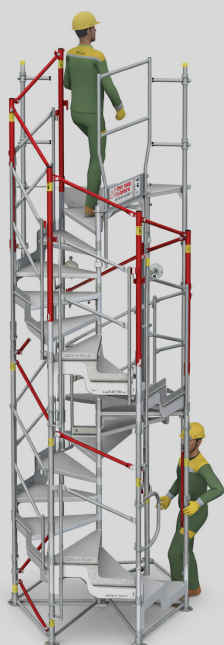
Location au mois

ELB 9,25 - Echafaudage à lest béton hauteur 9,25m

**ELB 13,80**

Location au mois

ELB 9,25 - Echafaudage à lest béton hauteur 13,80m



**ESCALIB HEXAGONAL**

### DÉSIGNATION : ESCALIB HEXAGONAL

**ESCALIB hexagonal**

Location au mois

Escalib hexagonal - Berceau 12 modules 2 marches



Scannez-moi pour télécharger  
Documentation Technique  
ACCÈS



# ESCALIERS

**MODULE "DE TÊTE"**  
(= module + garde-corps de fermeture).



Lisse de montage escamotable.

Lisse-garde-corps démontable pour permettre la sortie au niveau souhaité.



Tube extérieur inclinable: l'autre extrémité étant assemblée à l'aide du serre-écrou.



Tube extérieur inclinable: l'autre extrémité étant assemblée à l'aide du serre-écrou.



Assemblage par vis HM245668: « Module »

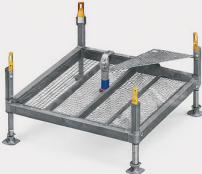


Assemblage par vis HM245668: « Module »

**MODULE**



**EMBASE**



Levage de l'escalier complet :



Levage d'un module seul uniquement :



## ESCALIB STANDARD ET MINI

## DÉSIGNATION : ESCALIB STANDARD ET MINI

### ESCALIB MINI / STANDARD

**Garde-corps de fermeture escalib**

Location au mois

**Garde-corps de fermeture mini escalib**

Location au mois

**Module escalib standard hauteur 2,52m**

Location au mois

**Module mini escalib hauteur 2,52m**

Location au mois

**Embase escalib standard**

Location au mois

**Embase mini escalib**

Location au mois

## DÉSIGNATION : AMARRAGE AVEC CHAPE

### Amarrage ESCALIB

Escalib - amarrage avec chape 0,40m (la paire)

Vente à la paire

Escalib - amarrage avec chape 0,50m (la paire)

Vente à la paire

Escalib - amarrage avec chape 1,00m (la paire)

Vente à la paire

Escalib - amarrage avec chape 1,50m (la paire)

Vente à la paire



## AMARRAGE CHAPE



Scannez-moi pour télécharger  
Documentation Technique  
ACCÈS

# ESCALIERS

## DÉSIGNATION : ESCALIERS DROITS



03 marches 1000mm

Vente à l'unité

Escaliers 03 marches - lg  
1,27m - largeur 1000mm

03 marches 700mm

Vente à l'unité

Escaliers 03 marches - lg  
1,27m - largeur 700mm



06 marches 1000mm

Vente à l'unité

Escaliers 06 marches - lg  
2,08m - largeur 1000mm

06 marches 700mm

Vente à l'unité

Escaliers 06 marches - lg  
2,08m - largeur 700mm



09 marches 1000mm

Vente à l'unité

Escaliers 09 marches - lg  
2,89m - largeur 1000mm

09 marches 700mm

Vente à l'unité

Escaliers 09 marches - lg  
2,89m - largeur 700mm



12 marches 1000mm

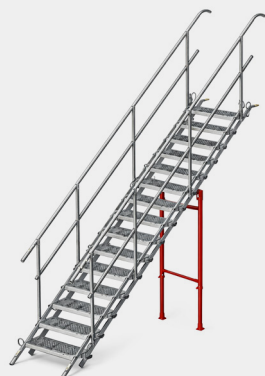
Vente à l'unité

Escaliers 12 marches - lg  
3,70m - largeur 1000mm

12 marches 700mm

Vente à l'unité

Escaliers 12 marches - lg  
3,70m - largeur 700mm



15 marches 1000mm

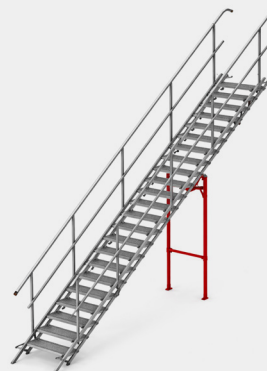
Vente à l'unité

Escaliers 15 marches - lg  
4,51m - largeur 1000mm

15 marches 700mm

Vente à l'unité

Escaliers 15 marches - lg  
4,51m - largeur 700mm



18 marches 1000mm

Vente à l'unité

Escaliers 18 marches - lg  
5,32m - largeur 1000mm

18 marches 700mm

Vente à l'unité

Escaliers 18 marches - lg  
5,32m - largeur 700mm



Scannez-moi pour télécharger  
Documentation Technique  
ACCÈS

# PANIER | PLATEFORMES



## DÉSIGNATION : PANIER DE MANUTENTION

Panier manutention

Location au mois

Panier de manutention à roulettes avec séparateurs

PANIER MANUTENTION



## DÉSIGNATION : PLATEFORME INDIVIDUELLE

Plateforme individuelle

Location au mois

Plateforme individuelle

PLATEFORME INDIVIDUELLE



Scannez-moi pour télécharger  
Documentation Technique  
ACCÈS

## PASSERELLES | QUAI



**PASSERELLE ACCÈS**

### DÉSIGNATION : PASSERELLE ACCÈS

Accès raboutable

Location au mois

Passerelle d'accès raboutable pour escalib 1,50m

Passerelle  
Latérale

Location au mois

Passerelle latérale pour escalib



**PASSERELLE SAUT DE LOUP**

Saut de loup

Location au mois

Passerelle saut de loup L x h : 1,50m x 1,20m



**QUAI DÉCHARGEMENT**

### DÉSIGNATION : QUAI DÉCHARGEMENT

Quai de déchargement

Location au mois

Quai de déchargement type Algatrans 6m



Scannez-moi pour télécharger  
Documentation Technique  
ACCÈS



# 04-STOCKAGE

## CONTENEURS



6 pieds

Location/vente à l'unité

Conteneur 6 pieds 1,80m vide

8 pieds

Location/vente à l'unité

Conteneur 8 pieds 2,50m aménagé ou vide

10 pieds

Location/vente à l'unité

Conteneur 10 pieds 3m aménagé ou vide

20 pieds

Location/vente à l'unité

Conteneur 20 pieds 6m aménagé ou vide

30 pieds

Location/vente à l'unité

Conteneur 30 pieds 9m aménagé ou vide

Toutes capacités

Location/vente à l'unité

Conteneurs aménagés ou vides

Cadenas

Location/vente à l'unité

Cadenas pour container



CONTENEUR 6 À 30 PIEDS



CONTENEUR SUR MESURE AMÉNAGÉ



Scannez-moi pour télécharger  
Documentation Technique  
STOCKAGE

# CHARIOTS | PANIERS



**CHARIOT RANGEMENT**

## DÉSIGNATION : CHARIOT DE RANGEMENT

**Chariot**

Location/vente à l'unité

Chariot de rangement pour outils

**Coffre**

Location/vente à l'unité

Coffre de rangement pour outils



**PANIERS STOCKAGE**

## DÉSIGNATION : PANIERS DE STOCKAGE

**Panier stockage**

Location/vente à l'unité

Panier de stockage à étais

**Panier 1200x800**

Location/vente à l'unité

Panier grillagé 1200x800 cm-1,5T

**Panier 1500x1200**

Location/vente à l'unité

Panier grillagé 1500 x 1200 cm

**Panier 2000x1000**

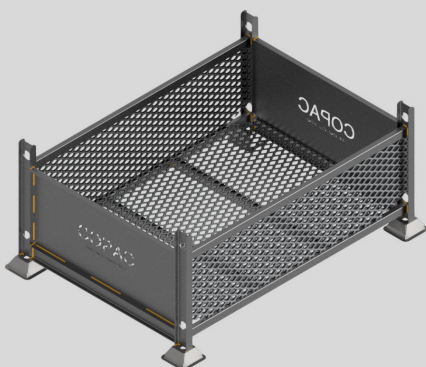
Location/vente à l'unité  
Sur demande

Panier grillagé 2000x1000 cm

**Panier étais acier**

Location/vente à l'unité

Panier pour étais acier 1,5T ou 3T



**PANIERS STOCKAGE GRILLAGÉ**



Scannez-moi pour télécharger  
Documentation Technique  
STOCKAGE

## PANIERS



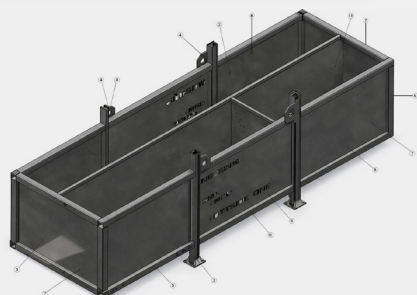
PANIER LISSE

### DÉSIGNATION : PANIERS

Panier Etais ALU

Location/vente à l'unité

Panier pour étais alu



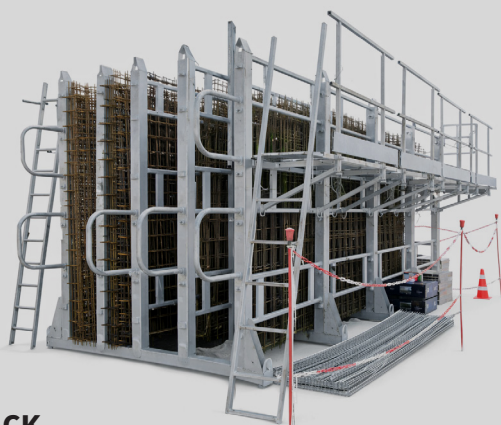
PANIER LISSE ET GC

Panier Lisse et GC

Location/vente à l'unité

Panier pour lisses et garde-corps

## RACK | SERVANTE



RACK

### DÉSIGNATION : RACK

Rack pour about de voile

Location/vente à l'unité

Racks à treillis soudés

Location/vente à l'unité



RATELIER

### DÉSIGNATION : RATELIER ET SERVANTE

Ratelier à sangles et élingues

Location/vente à l'unité

SERVILAB

Location/vente à l'unité



Scannez-moi pour télécharger  
Documentation Technique  
STOCKAGE

# 05.CHEMINEMENT

## GBA | SUPPORTS | TAPIS



GBA

### DÉSIGNATION : GBA

GBA 1 m ou 1,10 m

Location au mois

GBA 2,40 m ou 4,50 m

Location au mois



SUPPORT BARRIERE GBA

### DÉSIGNATION : SUPPORT

Support de barrière

Vente à l'unité

Support de barrière pour GBA



BRIDE

Bride de sécurité renforcée

Vente à l'unité



TAPIS

### DÉSIGNATION : TAPIS

Tapis bleu ou rouge TRTB

Vente à l'unité

(prix du rouleau de 10ml)

Tapis bleu, jaune ou rouge TRTP

Vente à l'unité

(prix du rouleau de 10ml)



Scannez-moi pour télécharger  
Documentation Technique  
CHEMINEMENT

## 06.ABRIS

### BARAQUE/CABANE



#### DÉSIGNATION : BARAQUE À PLAN

Baraque/cabane à plans équipée

Location au mois

Baraque à plans

BARAQUE PLANS



#### DÉSIGNATION : GUÉRITE GARDIEN

Bungalow guérite

Location au mois

Bungalow guérite pour gardien 1,20 x 1,40m

GUÉRITE GARDIEN



#### DÉSIGNATION : CABANE FRAÎCHEUR

Cabane fraîcheur

Location au mois

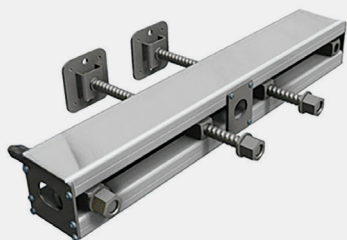
CABANE FRAÎCHEUR



Scannez-moi pour télécharger  
Documentation Technique  
ABRIS

# 07.COFFRAGE

## COFFRAGE



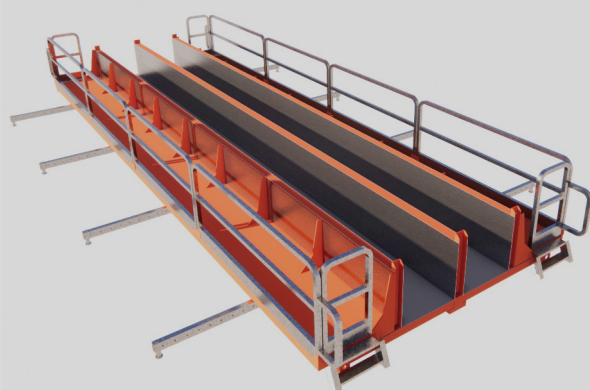
**BARRETTE D'ABOUT**

### DÉSIGNATION : BARRETTE D'ABOUT

Barrette d'about

Location au mois

Barrette d'about simple filière lg :  
150cm, 100cm, 80cm



**MOULE DE POUTRES**

### DÉSIGNATION : MOULE DE POUTRES

Moule de poutres 4m

Location au mois

Moule de poutres 8m

Location au mois



**CALAGE PLATEAU POLYVALENT**

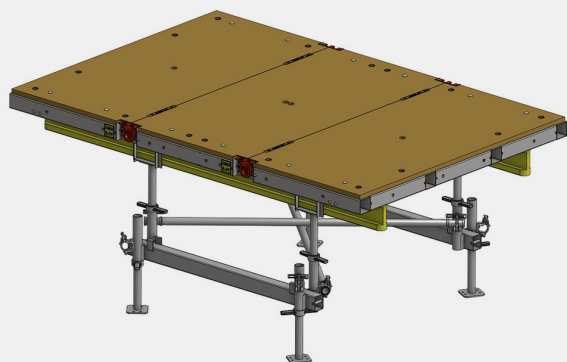
### DÉSIGNATION : CALAGE PLATEAU POLYVALENT

Calage plateau polyvalent

Location au mois



Scannez-moi pour télécharger  
Documentation Technique  
COFFRAGE



## PLATEAU POLYVALENT

Plateau polyvalent 200 x 300 cm/ 3ml- 6m2

Location au mois

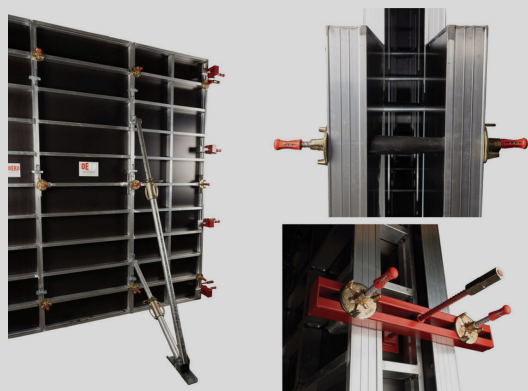
Plateau polyvalent 200 x 400 cm/ 4ml - 8m2

Location au mois

Plateau polyvalent 200 x 600 cm /6ml- 12m2

Location au mois

PLATEAU POLYVALENT



## DÉSIGNATION : DEKO

DEKO

Location au mois

Coffrage Aluminium

DEKO



## DÉSIGNATION : MANTO

MANTO

Location au mois

MANTO 1 face (chevalet)

Location au mois

MANTO



Scannez-moi pour télécharger  
Documentation Technique  
COFFRAGE

# COFFRAGE



**TOP'UP**

## DÉSIGNATION : TOPEC

**TOP'UP**

Location au mois

**TOPEC**

Location au mois

**TOPMAX**

Location au mois



**TOPEC**



**TOPMAX**



**POUTRELLES BOIS**

## DÉSIGNATION : POUTRELLES

**Poutrelles H20 et H12**

Location au mois

Poutrelles bois H20 et H12

**Poutrelles ALU**

Location au mois

Poutrelles aluminium



**POUTRELLES ALU**



Scannez-moi pour télécharger  
Documentation Technique  
COFFRAGE



# 08.GRUE

## BENNES



**BENNE À BÉTON COUCHÉE**



**BENNE À BÉTON DROITE**

### DÉSIGNATION : BENNE À BÉTON

**Benne béton couchée**

Location au mois

500L/1000L/1250L/1500L/2000L/2500L/3000L/  
3500L - Couchée

**Benne béton droite**

Location au mois

Benne à béton 500L/1000L/1500L - Droite

**Benne béton fourches**

Location au mois

Benne à béton 500L/1000L droite passage de  
fourches

**Collier serrage**

Vente à l'unité

Collier de serrage pour tuyau pour benne à beton

**Pince goulotte**

Vente à l'unité

Pince goulotte

**Tuyau benne**

Vente à l'unité

Tuyau pour benne à béton (au ml)



Scannez-moi pour télécharger  
Documentation Technique  
GRUE

# BENNES



**BENNE À DÉCHETS**

## DÉSIGNATION : BENNES À DÉCHETS

**Benne déchets 500L**

Location au mois

Benne à déchets passe porte (75cm) 500L

**Benne déchets palonnier**

Location au mois

Benne à déchets passe porte (75cm) palonnier auto 500L



**BENNE AUTOBASCULANTE**

## DÉSIGNATION : BENNE AUTOBASCULANTE

**Benne autobasculante passe porte**

Location au mois

Benne autobasculante passe porte 400L/750L

**Benne autovide**

Location au mois

500L/1000L/1500L/2000L/2500L/3000L/4000L/5000L



**BENNE SPÉCIALE FOURCHE**

## DÉSIGNATION : BENNE SPÉCIALE

**Benne spéciale bétonnière 500L**

Location au mois

Benne spéciale bétonnière 500L passage de fourches avec goulotte 1m



Scannez-moi pour télécharger  
Documentation Technique  
GRUE

## ÉQUILIBREUR | FOURCHE



ÉQUILIBREUR CHARGE

DÉSIGNATION : ÉQUILIBREUR CHARGE

Équilibreur 5T/12T/20T

Location au mois

Équilibreur de charge 5T/12T/20T



FOURCHE PALETTE

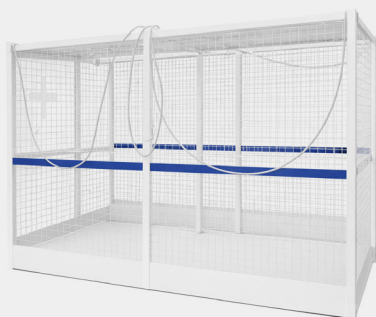
DÉSIGNATION : FOURCHE PALETTE

Fourche palette

Location au mois

Fourche à palette 2T

## NACELLE | PALONNIER



NACELLE DE SECOURS

DÉSIGNATION : NACELLE

Nacelle Blessé

Location au mois

Nacelle à blessé

Nacelle Travail

Location au mois

Nacelle de travail 2 ou 4 personnes



PALONNIER POTEAUX

DÉSIGNATION : PALONNIER

Palonnier

Location au mois

Palonnier pour poteaux préfabriqués COLIFT MW D115



Scannez-moi pour télécharger  
Documentation Technique  
GRUE

# 09.BÉTON

## BAC MORTIER



### DÉSIGNATION : BAC MORTIER

Bac mortier

Location au mois

Bac à mortier 250L

C



Scannez-moi pour télécharger  
Documentation Technique  
BÉTON

# 10-ÉNERGIE AUTONOME

## CUVE À GNR



CUVE À GNR

DÉSIGNATION : CHARIOT DE RANGEMENT

GNR 1000L/2000L/3000L Location au mois

Cuve à GNR 1000L/2000L/3000L  
Pompe électrique 12/24V ou 220V

## GROUPE ÉLECTROGÈNE



GROUPE ÉLECTROGÈNE

DÉSIGNATION : GROUPE ÉLECTROGÈNE

8h/jour Location au mois

20kVA/45kVA/60kVA/85kVA/100kVA (8h/utilisation journalière)

16h/jour Location au mois

20kVA/45kVA/60kVA/85kVA/100kVA (16h/utilisation journalière)

24h/jour Location au mois

20kVA/45kVA/60kVA/85kVA/100kVA (24h/utilisation journalière)

Autre puissance Location au mois

Groupe électrogène autre puissance (nous consulter)



Scannez-moi pour télécharger  
Documentation Technique  
ÉNERGIE AUTONOME

# 11. ENGINES DE LEVAGE

## CHARIOT ÉLEVATEUR



MRT 2150

### DÉSIGNATION : CHARIOT ÉLEVATEUR

MRT 2150

Location au mois

Chariot élévateur à fourches ≤ 6 tonnes MRT 2150

MRT 2150 biénergie

Location au mois

Chariot élévateur à fourches ≤ 6 tonnes MRT 2150

MRT 2660

Location au mois

Chariot élévateur à fourches ≤ 6 tonnes MRT 2150



MRT 2660

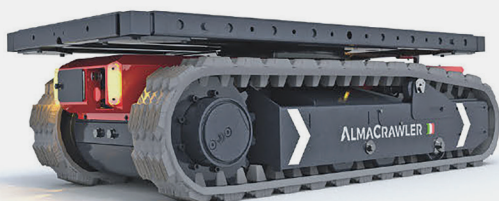
## MULTI LOADER

### DÉSIGNATION : MULTI LOADER 3.0 FX

MULTI LOADER

Location au mois

Transporteur électrique sur chenilles polyvalent



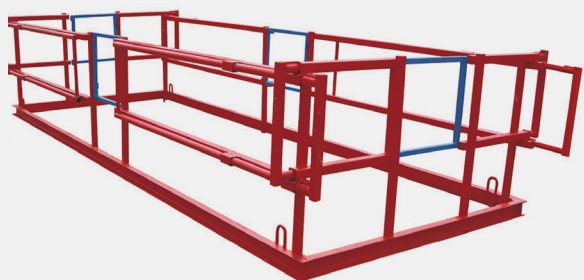
MULTI LOADER 3.0 FX



Scannez-moi pour télécharger  
Documentation Technique  
ENGINES DE LEVAGE

# 12-SÉCURITÉ

## GARDE-CORPS



GARDE CORPS

### DÉSIGNATION : GARDE-CORPS

GC monobloc

Location au mois

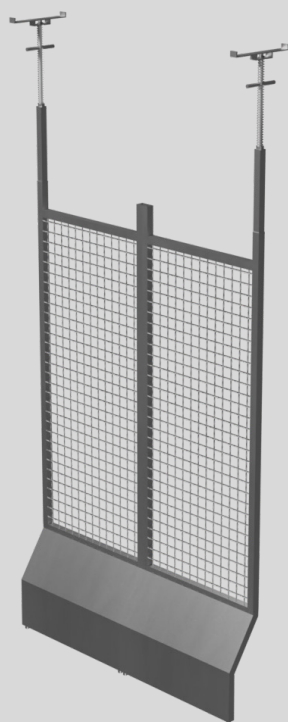
Garde-corps monobloc

GC predalle

Location au mois

Garde-corps prédalle alvéolaire

## BAIE ASCENSEUR



PROTECTION BAIE ASCENSEUR

### DÉSIGNATION : BAIE ASCENSEUR

Baie ASC

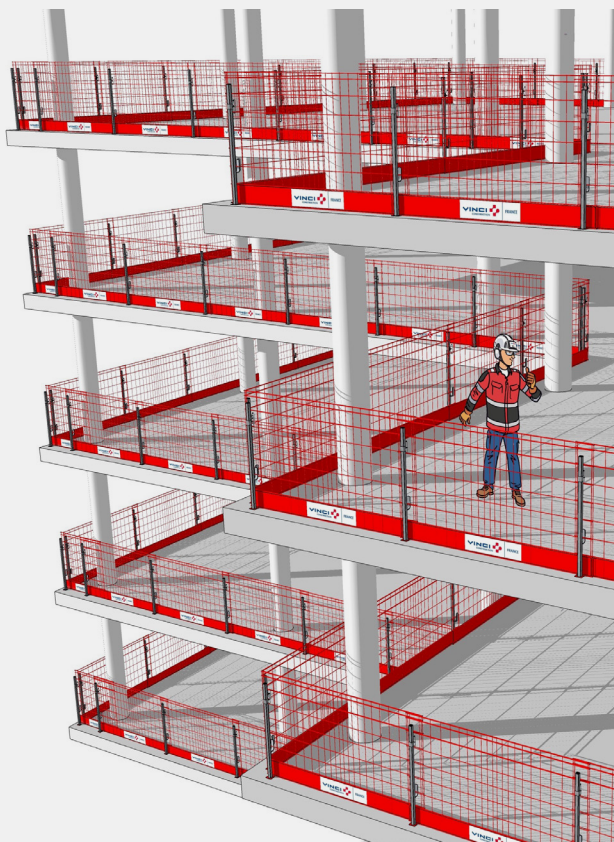
Location/vente à l'unité

Protection de baie d'ascenseur  
400/600/800/1000/1600mm

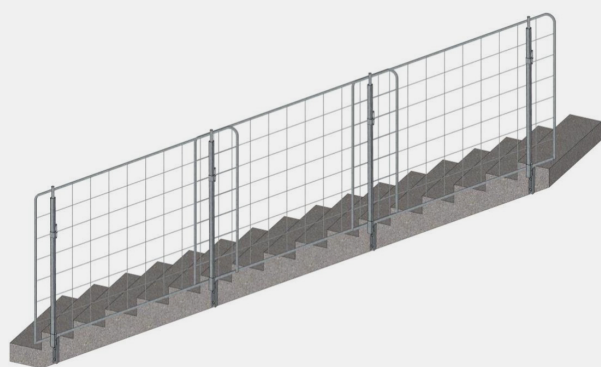


Scannez-moi pour télécharger  
Documentation Technique  
SÉCURITÉ

# BARRIÈRES



**BARRIÈRES ACIER**



**BARRIÈRES ESCALIERS**

## DÉSIGNATION : BARRIÈRES

**Barrière reversible** Vente à l'unité

Barrière reversible 2000 x 1300 rouge - Tammet

**Barrière TP** Vente à l'unité

Barrière TP

**Barrière acier** Vente à l'unité

Barrières en acier avec plinthe droite rouge  
ht 1,30m - lg 0m50/0m70/1m20/2m20 - Tammet

**Barrière escalier** Vente à l'unité

Barrières pour escalier - Tammet



Scannez-moi pour télécharger  
Documentation Technique  
SÉCURITÉ

# FIXATIONS

## DÉSIGNATION : FIXATIONS

**Fixation balcon**

Vente à l'unité

Fixation balcon Tammet

**Fixation déportée**

Vente à l'unité

Fixation déportée Tammet

**Fixation escalier**

Vente à l'unité

Fixation escalier pour pince dalle Tammet

**Fixation mobile**

Vente à l'unité

Fixation mobile Tammet

**Fixation poutrelle**

Vente à l'unité

Fixation pour poutrelles bois Tammet

**Fixation réversible**

Vente à l'unité

Fixation réversible sur mur spécial barrière VCF - Tammet

**Fixation Mur**

Vente à l'unité

Fixation sur mur V1 (déport 10cm) Tammet

**Fixation Terre**

Vente à l'unité

Fixation sur terre Tammet

**Fixation trémie**

Vente à l'unité

Fixation trémie ascenseur et fenêtre Tammet

**Adaptateur  
rond-carré**

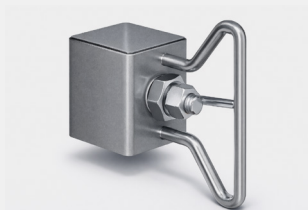
Vente à l'unité

Adaptateur rond-carré (diam 25-section 35-35) - Tammet



Scannez-moi pour télécharger  
Documentation Technique  
SÉCURITÉ

# FOURREAU | GLISSEURS | LISSES



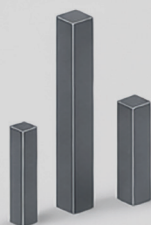
## DÉSIGNATION : FOURREAU ACIER

Fourreau

Vente à l'unité

Fourreau Acier 235/400/600mm Tammet

FOURREAU



## DÉSIGNATION : GLISSEURS

Glisseur

Vente à l'unité

Glisseurs Tammet

GLISSEURS



## DÉSIGNATION : LISSES

Lisses

Vente à l'unité

Lisse pour potelet de garde-corps

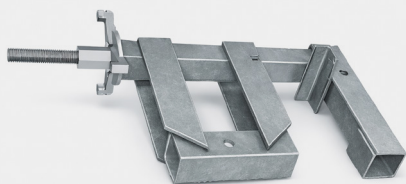
LISSES



Scannez-moi pour télécharger  
Documentation Technique  
SÉCURITÉ



## PINCES

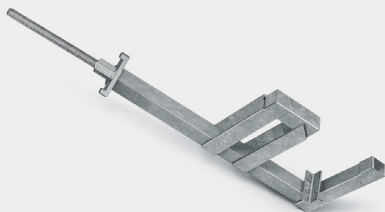


### DÉSIGNATION : PINCES

Mini pince

Vente à l'unité

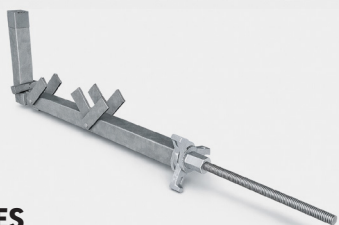
Mini pince dalle Tammet



Pince dalle

Vente à l'unité

Pince dalle Tammet



Pince mâchoire

Vente à l'unité

Pince mâchoire acier Tammet

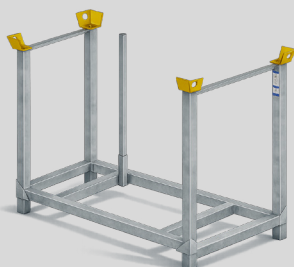
Pince réversible

Vente à l'unité

Pince réversible pour potelet de garde-corps à tube

PINCES

## PANIER STOCKAGE BARRIÈRES



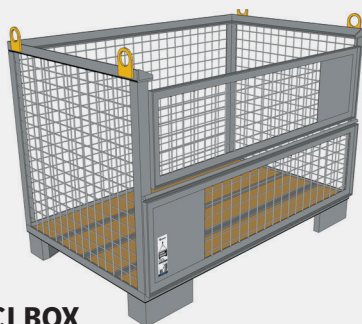
### DÉSIGNATION : PALETTE BARRIÈRE ACIER

Palette Barrières

Vente à l'unité

Palette acier 80 barrières Tammet

PALETTE BARRIÈRES X 80



### DÉSIGNATION : PANIER STOCKAGE BARRIÈRES

VINCI BOX

Vente à l'unité

Panier de Stockage/Transport (Vinci Box) pour Tammet

VINCI BOX



Scannez-moi pour télécharger  
Documentation Technique  
SÉCURITÉ

## POTELETS | PROTECTION



**GARDE-CORPS PINCE**

### DÉSIGNATION : POTELET

**GC pince**

Vente à l'unité

Garde-corps à pince

**Potelet multidirectionnel**

Vente à l'unité

Potelet multidirectionnel de garde-corps à fichier diam 25 - 2 ou 3 Lisses

**Potelet réglable**

Vente à l'unité

Potelet réglable 1m30 (glisseur compris) Tammet

**Potelet simple GC**

Vente à l'unité

Potelet simple de garde-corps à fichier diam 25 - 2 ou 3 Lisses

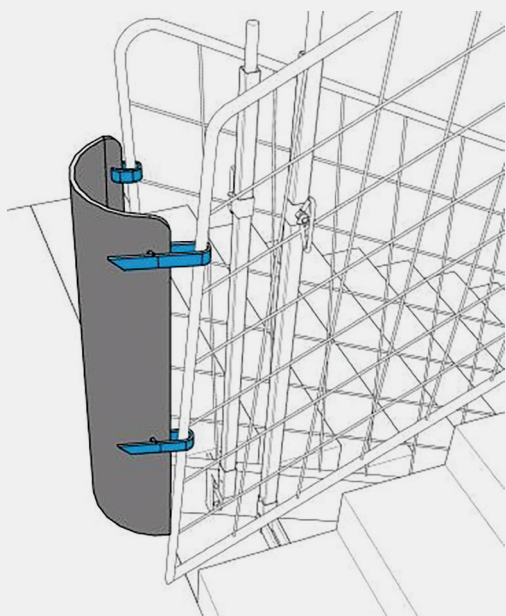


**POTELET MULTIDIRECTIONNEL**



Scannez-moi pour télécharger  
Documentation Technique  
SÉCURITÉ

## PROTECTION



PROTECTION RETOUR ESCALIER

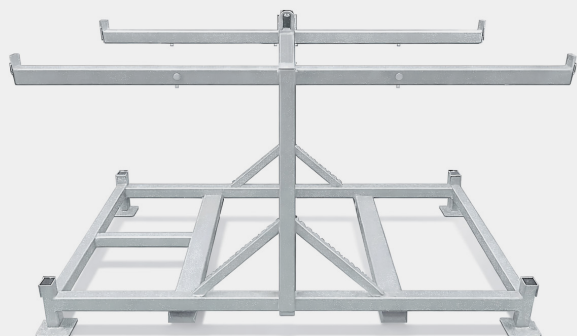
**DÉSIGNATION : PROTECTION RETOUR ESCALIER**

Retour escalier

Vente à l'unité

Protection de retour escalier Tammet

## RACK RANGEMENT



RACK BARRIÈRES

**DÉSIGNATION : RACK DE RANGEMENT**

Rack Barrières

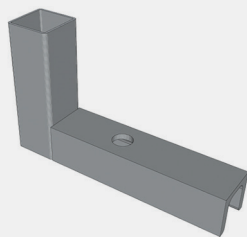
Vente à l'unité

Rack de rangement pour barrières TP



Scannez-moi pour télécharger  
Documentation Technique  
SÉCURITÉ

## SOCLES | RÉSERVATION

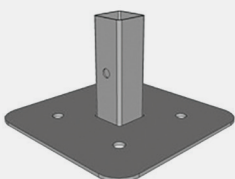


### DÉSIGNATION : SOCLES

Socle

Vente à l'unité

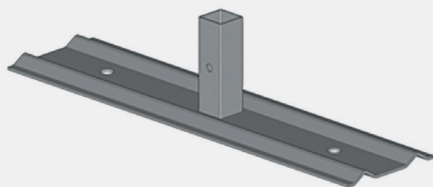
Socle (à fixer au sol) Tammet



Socle plat

Vente à l'unité

Socle plat Tammet

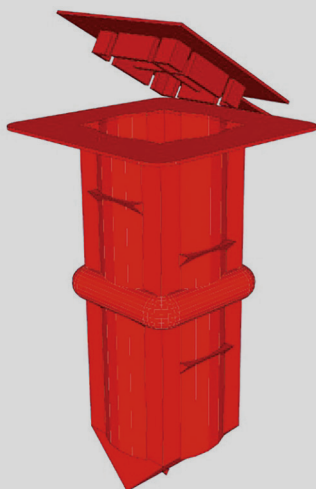


Support sol

Vente à l'unité

Support au sol Tammet

### SOCLES



### DÉSIGNATION : RÉSERVATION

Réservation

Vente à l'unité

Réservation plastique anti-soulèvement Tammet

### RÉSERVATION PLASTIQUE

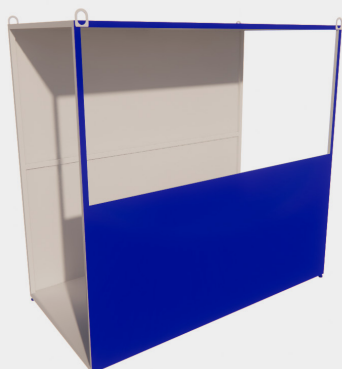


Scannez-moi pour télécharger  
Documentation Technique  
SÉCURITÉ



# PASSAGE PIÉTON

DÉSIGNATION : PASSAGE PIÉTON



Passage piéton

Location au mois

Passage piéton



Scannez-moi pour télécharger  
Documentation Technique  
SÉCURITÉ

# 13-OUTILLAGE

## TABLE DE DÉCOUPE

DÉSIGNATION : TABLE DE DÉCOUPE



TABLE DÉCOUPE

TABLE

Location / vente à l'unité

Chariot de découpe

C



Scannez-moi pour télécharger  
Documentation Technique  
OUTILLAGE



# CATALOGUE MATÉRIEL

## D. SERVICE ÉLECTRICITÉ PLOMBERIE CHAUDRONNERIE



# SOMMAIRE

---

<b>01- Distribution électrique</b>	<b>p.65</b>
<b>02- Éclairage</b>	<b>p.67</b>
<b>03- Puissance</b>	<b>p.69</b>
<b>04- Supportage</b>	<b>p.73</b>
<b>05- Accessoires électriques</b>	<b>p.74</b>
<b>06- Plomberie</b>	<b>p.76</b>
<b>07- Chaudronnerie</b>	<b>p.79</b>

D



# 01-DISTRIBUTION ÉLECTRIQUE

## ARMOIRES

**DÉSIGNATION : ARMOIRE DE BRANCHEMENT**



Brokk 63A

Location au mois  
Armoire de branchement

**BROKK 63A**

**DÉSIGNATION : ARMOIRE DE CANTONNEMENT**



63A

Location au mois  
Armoire de cantonnement

**CANTONNEMENT 63A**

**DÉSIGNATION : ARMOIRE LIFT**



LIFT

Location au mois  
Armoire Lift

**LIFT**

**DÉSIGNATION : ARMOIRE DE DISTRIBUTION**



TGBT 80A

Location au mois  
Armoire de distribution

**TGBT 80A**



Scannez-moi pour télécharger  
Documentation Technique  
DISTRIBUTION ÉLECTRIQUE

## ARMOIRES | COFFRET



### DÉSIGNATION : ARMOIRE DE PRISE

40A/63A/125A/160A/250A

Location au mois

Armoire de prise



40A/63A/125A/160A/250A



### DÉSIGNATION : COFFRET DE PRISE MONOPHASÉ

Coffret de prise

Location au mois

Coffret de prise monophasé

COFFRET PRISE MONOPHASÉ



Scannez-moi pour télécharger  
Documentation Technique  
DISTRIBUTION ÉLECTRIQUE

## 02-ÉCLAIRAGE

### ÉCLAIRAGE POTEAU | MÂT



POTEAU ÉCLAIRAGE BLOC BÉTON

#### DÉSIGNATION : ECLAIRAGE SUR POTEAU

Poteau et bloc béton

Location au mois

Eclairage sur poteau et bloc béton 1/2/3 ou 4 phare(s)



MÂT D'ÉCLAIRAGE AUTONOME

#### DÉSIGNATION : MÂT D'ÉCLAIRAGE

Autonome bi énergie

Location au mois

Mât d'éclairage autonome bi énergie

Autonome

Location au mois

Mât d'éclairage autonome

4 phares

Location au mois

Mât d'éclairage basculant 4 phares



MÂT D'ÉCLAIRAGE BASCULANT 4 PHARES



Scannez-moi pour télécharger  
Documentation Technique  
ÉCLAIRAGE



## ÉCLAIRAGE NÉON | LED



**DÉSIGNATION : ÉCLAIRAGE NÉON**

Néon sur pied

Location au mois

Néon sur pied avec boîte de raccord

**NÉON SUR PIED**



**DÉSIGNATION : ÉCLAIRAGE LED**

Ruban à led

Vente à l'unité

**RUBAN À LED**



Scannez-moi pour télécharger  
Documentation Technique  
ÉCLAIRAGE

# 03-PUISSANCE ÉLECTRIQUE

## ARMOIRES COMPTAGE | DISTRIBUTION



TARIF BLEU (S300)



TARIF JAUNE

### DÉSIGNATION : ARMOIRE DE COMPTAGE

Tarif Bleu (S300)

Location au mois

Armoire de comptage Tarif Bleu (S300)

Tarif Jaune

Location au mois

Armoire de comptage Tarif Jaune



160A



400A

### DÉSIGNATION : ARMOIRE DE DISTRIBUTION

125A/160A/250A/400A/630A ou 800A

Location au mois

Armoire de distribution TGBT

1000A/1250A/1600A ou >1600A

Location au mois

Armoire de distribution TGBT



Scannez-moi pour télécharger  
Documentation Technique  
PUISSANCE ÉLECTRIQUE



## AUTOTRANSFO | BEROMET



**DÉSIGNATION : AUTOTRANSFO**

400V-1000V

Location au mois

Autotransfo 400V-1000V compris protection

400V-1000V

D



**DÉSIGNATION : BEROMET**

Beromet

Location au mois

BEROMET



**DÉSIGNATION : COMPENSATEUR QUALISTEO**

400A

Location au mois

Compensateur d'énergie 400A

QUALISTEO

Qualisteo

Location au mois



Scannez-moi pour télécharger  
Documentation Technique  
PUISSANCE ÉLECTRIQUE

# LIVRAISON | TRANSFORMATION



**POSTE DE LIVRAISON**

## DÉSIGNATION : POSTE DE LIVRAISON

Poste Livraison  
Double Dérivation

Location au mois

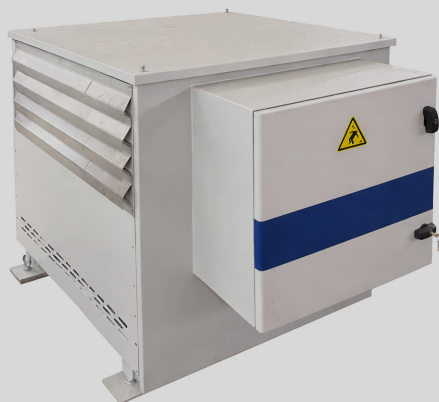
Poste de livraison 1250kVA / 2000kVA / 3000kVA  
en double dérivation

Poste Livraison  
Coupure Antenne

Poste de livraison 1250kVA / 2000kVA / 3000kVA  
en Coupure d'Antenne

Poste Livraison  
Coupure Artère

Poste de livraison 1250kVA / 2000kVA / 3000kVA  
Coupure d'artère



**TRANSFORMATEUR D'ISOLEMENT**

## DÉSIGNATION : TRANSFORMATEUR D'ISOLEMENT

Sous comptage

Location au mois

160 kVA/250kVA/ 400 kVA/  
630kVA/ 1600kVA

Location au mois

Transformateur d'isolement de défaut 160 kVA/250  
kVA/ 400 kVA/ 630kVA/ 1600kVA



Scannez-moi pour télécharger  
Documentation Technique  
PUISSANCE ÉLECTRIQUE

# TRANSFORMATION



**POSTE DE TRANSFORMATION**

## DÉSIGNATION : POSTE DE TRANSFORMATION

630KVA en coupure d'antenne

Location au mois

Poste de transformation 630KVA en coupure d'antenne

630KVA en coupure d'artère

Location au mois

Poste de transformation 630KVA en coupure d'artère

1250 kVA Double Dérivation

Location au mois

Poste de transformation jusqu'à 1250 kVA Double Dérivation (DD)

1250 kVA en coupure d'artère

Location au mois

Poste de transformation jusqu'à 1250 kVA en coupure d'antenne

1250 kVA en coupure d'artère

Location au mois

Poste de transformation jusqu'à 1250 kVA en coupure d'artère



Scannez-moi pour télécharger  
Documentation Technique  
PUISSANCE ÉLECTRIQUE

# 04-SUPPORTAGE

## POTEAUX | BLOCS | SUPPORTS



**BLOC BÉTON POUR POTEAU BOIS**



**BLOCS BÉTON**



### DÉSIGNATION : POTEAUX

Poteau

Location /Vente à l'unité

Poteau bois 6m, 8m, 10m ou 12m

Bloc + Poteau

Location au mois

Poteau bois ht8m ou ht 10m avec bloc béton et calage

2.2T et 3.8T

Location au mois

Bloc béton 2,2T et 3,8T pour poteau bois 8m ou 10m

Sécurité

Location /Vente à l'unité

Sécurité visuelle pour bloc béton



Scannez-moi pour télécharger  
Documentation Technique  
SUPPORTAGE

# 05-ACCESSOIRES ÉLECTRIQUES

## CHAUFFAGE | DÉSHUMIDIFICATEUR



DÉSIGNATION : CHAUFFAGE

3kW / 9kW / 15kW

Location/Vente à l'unité

Chauffage soufflant 3kW / 9kW / 15kW

3kW / 9kW / 15kW



DÉSIGNATION : DÉSHUMIDIFICATEUR

400m3/h

Location au mois

Déshumidificateur 400m3/h

DÉSHUMIDIFICATEUR 400M3/H



Scannez-moi pour télécharger  
Documentation Technique  
ACCESSOIRES ÉLECTRIQUES

## SUPPORT | BORNE ÉLECTRIQUE



SUPPORT BÉTON PHARE

**DÉSIGNATION : SUPPORT BÉTON PHARE**

Support béton

Location au mois

Support béton phare



BORNE ÉLECTRIQUE

**DÉSIGNATION : BORNE ÉLECTRIQUE**

11kW/22kW  
2x 22kW

Location au mois

Borne électrique (11kW/22kW/Double 22kW)

## SURVEILLANCE



CAMÉRA SURVEILLANCE

**DÉSIGNATION : SURVEILLANCE CHANTIER**

Caméra surveillance

Location au mois

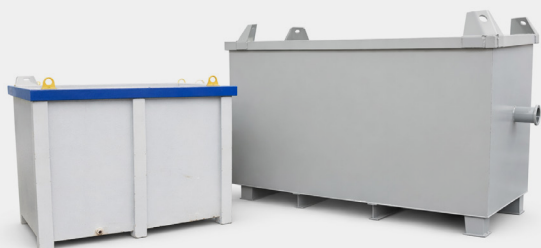
Installation vidéo surveillance chantier



Scannez-moi pour télécharger  
Documentation Technique  
ACCÉSSOIRES ÉLECTRIQUES

## 06-PLOMBERIE

### DÉCANTATION | CUVE | FOSSE



**BAC HORS POMPES**

#### DÉSIGNATION : BAC

**HORS POMPE**

10m<sup>3</sup> ou 20m<sup>3</sup>

Location/Vente à l'unité

Bac de décantation 6 m<sup>3</sup>, 10m<sup>3</sup> ou 20m<sup>3</sup>

Bac modulable

Location/Vente à l'unité

Bac d'eau 4m<sup>3</sup>/6m<sup>3</sup>/10m<sup>3</sup> ou 20m<sup>3</sup>



**CUVE 6000L**

#### DÉSIGNATION : CUVE ET FOSSE

3000L ou 6000L

Location/Vente à l'unité

Cuve 3000L ou 6000L autostable + pompe mono -  
Eaux claires

3000L ou 6000L

Location/Vente à l'unité

Cuve 3000L ou 6000L autostable - Eaux usées



**FOSSE SCEPTIQUE**

Fosse sceptique

Vente à l'unité

Fosse sceptique toutes capacités



Scannez-moi pour télécharger  
Documentation Technique  
PLOMBERIE

## POMPAGE | SURPRESSEUR

### DÉSIGNATION : POMPES HORS TUYAU



**POMPES HORS TUYAU  
DE 1M3 À 1200 M3**

Eau claire

Location/Vente à l'unité

Eau chargée

Location/Vente à l'unité

Eau usée

Location/Vente à l'unité

Eaux spécifiques

Nous consulter



### DÉSIGNATION : SURPRESSEUR



**SURPRESSEUR**

Surpresseur

Location/Vente à l'unité

Nous consulter pour capacité



Scannez-moi pour télécharger  
Documentation Technique  
PLOMBERIE

## STATION DE RELEVAGE

### DÉSIGNATION : CUVE ET FOSSE



Broyeur sanitaire

Location/ Vente à l'unité

Broyeur Sanitaire IP68

**BROYEUR SANITAIRE**



Station de relevage

Location/ Vente à l'unité

1 Pompe, Mono 230 V

**STATION RELEVAGE 1 POMPE**



Station de relevage

Location/ Vente à l'unité

2 Pompes + coffret de régulation - Tri 380 V

**STATION RELEVAGE 2 POMPES**



Scannez-moi pour télécharger  
Documentation Technique  
PLOMBERIE

# 07-CHAUDRONNERIE

## SUR MESURE



Création à la demande

Vente à l'unité



> RÉALISATION DE GARDE CORPS SUR MESURE



> RÉALISATION DE PORTAILS SUR MESURE



> RÉALISATION DE PORTAILS SUR MESURE



Scannez-moi pour télécharger  
Documentation Technique  
CHAUDRONNERIE

## CHAUDRONNERIE SUR MESURE



> RÉALISATION MAT D'ÉCLAIRAGE PIVOTANT MOBILE



> RÉALISATION ÉCRAN PROTECTION : SÉPARATION ENTRE LE CHANTIER ET LES LIGNES DE TRAIN



> RÉALISATION AMÉNAGEMENT CONTAINER



Scannez-moi pour télécharger  
Documentation Technique  
CHAUDRONNERIE

## CHAUDRONNERIE SUR MESURE



> RÉALISATION AMÉNAGEMENT CONTAINER



> AMÉNAGEMENT CONTAINER



> AMÉNAGEMENT CONTAINER



Scannez-moi pour télécharger  
Documentation Technique  
CHAUDRONNERIE

## CHAUDRONNERIE SUR MESURE



> RÉALISATION MAT D'ÉCLAIRAGE PIVOTANT MOBILE



> RÉALISATION DE CAISSON DE BLINDAGE



> RÉALISATION JONCTION DE GOUTTIÈRES SUR MESURE

Nos équipes sont à votre écoute pour réaliser vos projets sur mesure.

**SOLUMAT Genie Civil IDF**  
**01 34 08 70 70**



Scannez-moi pour télécharger  
Documentation Technique  
CHAUDRONNERIE

# NOTES

A series of horizontal dotted lines for taking notes.

# RETROUVEZ-NOUS



**SOLUMAT**  
GÉNIE CIVIL IDF

ZI des 70 Arpents  
rue de Belloy  
95560 Montsoult  
Tél. : 01 34 08 70 70

